

# Separat Kloakering Vonge

- Velkomst og præsentation
- Spildevandsplanen generelt og for Vonge
- Hvad er separering af regnvand og spildevand
- Baggrund og projektbeskrivelse for Vonge
- Udgifter til separering på egen grund
- Tidsplan for tillægget
- Spørgsmål

## Vejles Kommune

Udarbejder og vedtager  
Spildevandsplan med  
indsatser og langsigtet  
tidsplan



## Vejle Spildevand A/S

Gennemfører indsatserne

# Spildevandsplan 2020-2028



Forord | Spildevandsplan 2020-2028 | Hvad gælder for mig?



*Spildevandsplan*



## Spildevandsplan 2020-2028

Spildevandsplanen beskriver målsætninger, status samt planer og indsatser for håndtering af spildevand i Vejle Kommune.

Spildevandsplanen fastlægger rammer for hvordan borgere og virksomheder skal håndtere regn- og spildevand på egen grund.

# Hvad er en spildevandsplan ?

- En plan for spildevandsforsyning i kommunen (Ny og ændret forsyning af både spildevand og regnvand)

Bygger på:

- Lovkrav om en samlet spildevandsplan for kommunen
- Borgerne skal vide, hvad der gælder for dem

## Mål med spildevandsplanens indsatser

- Det centrale mål i denne plan er, at nedlægge overløb af urensset spildevand eller reducere udledningen væsentligt til Vejle Fjord og til sårbare vandløb. (Fokus på rent vand)





Tillæg 1, Ny Rosborg

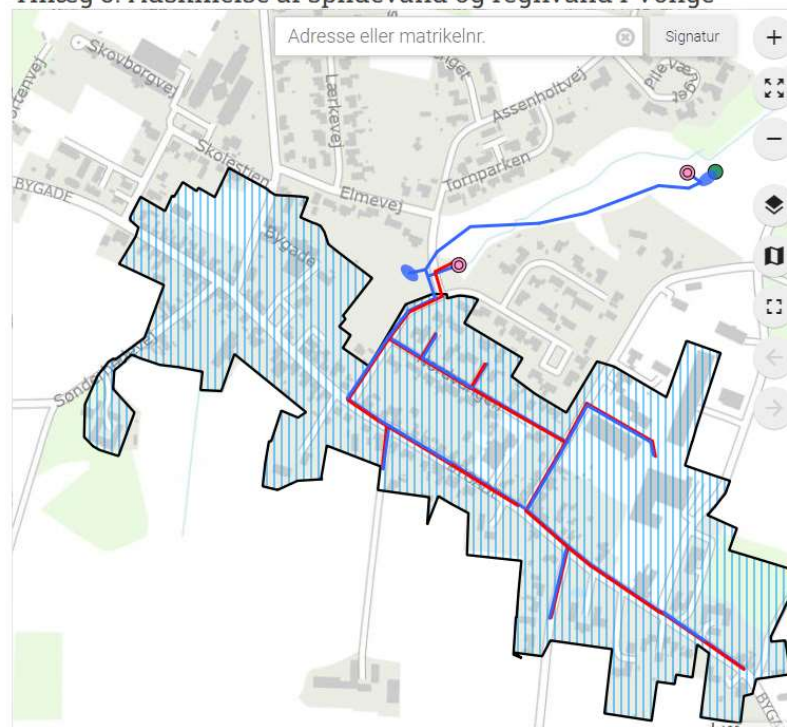
Tillæg 2 Kloakledninger og nyt lokalplanområde

Tillæg 3, kloakering af nye bolig - og erhvervsområder samt tekniske anlæg

Tillæg 4. Anden del af Klimaprojekt Østbyen

Tillæg 5. Adskillelse af spildevand og regnvand i Vonge

### Tillæg 5. Adskillelse af spildevand og regnvand i Vonge



## Tidsplan

### Forslag til spildevandsplan december 2023

- Politisk godkendt
- Opstart af høringsperiode

### Høring og dialog til den 29. februar 2024

- Dialog og orientering af borgere i høringsperioden
- Høringssvar

### Beslutning i marts eller april 2024

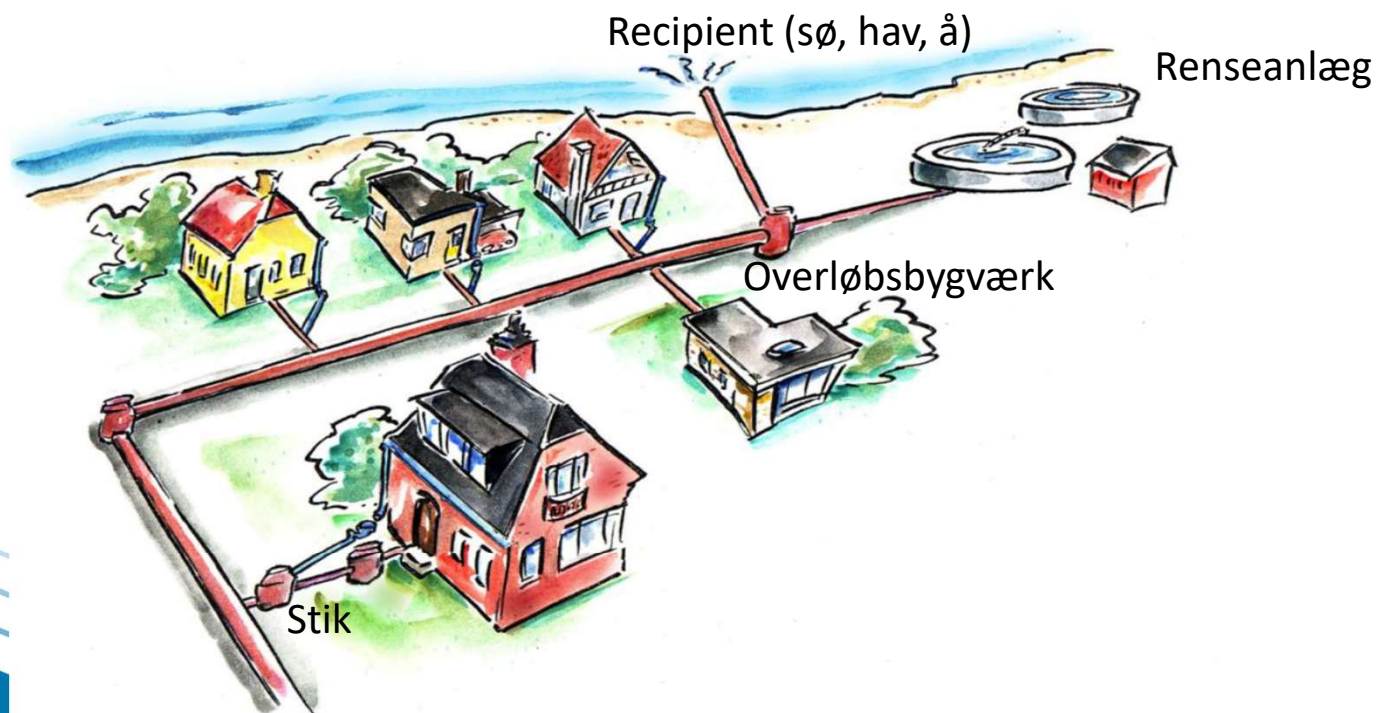
- Politisk behandling af høringssvar og godkendelse af den endelige plan





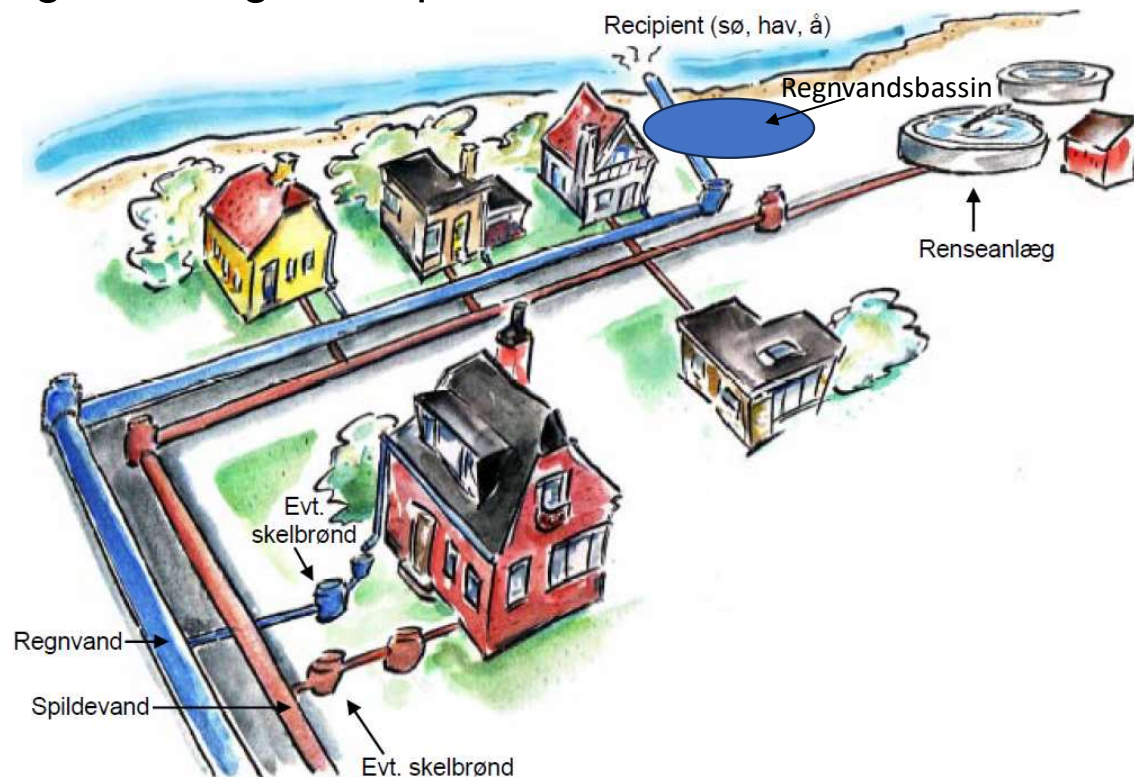
# Fælleskloaksystem

- Et fælles rør til regn- og spildevand

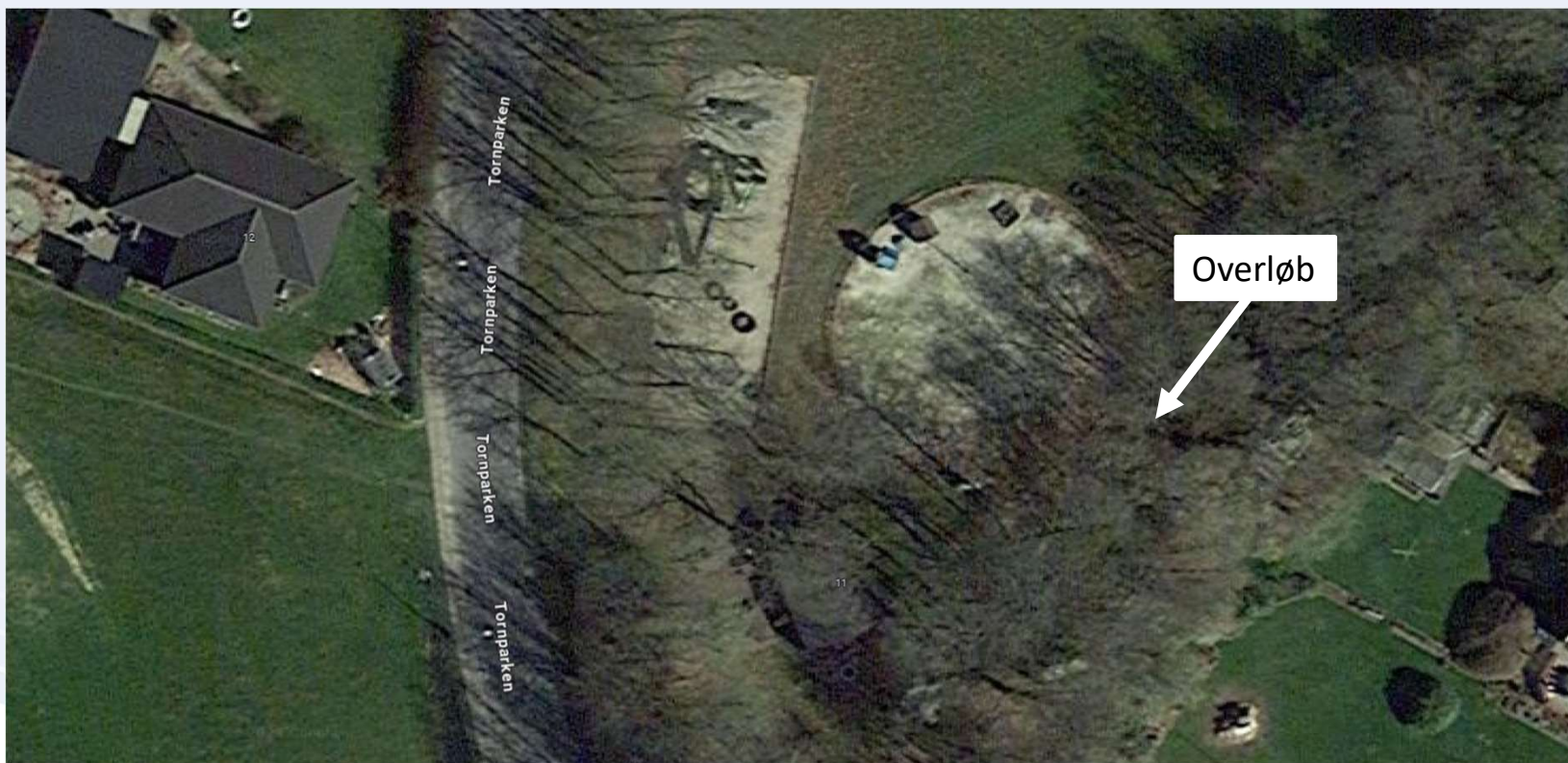


# Separatkloaksystem

- To rør - et til regnvand og et til spildevand



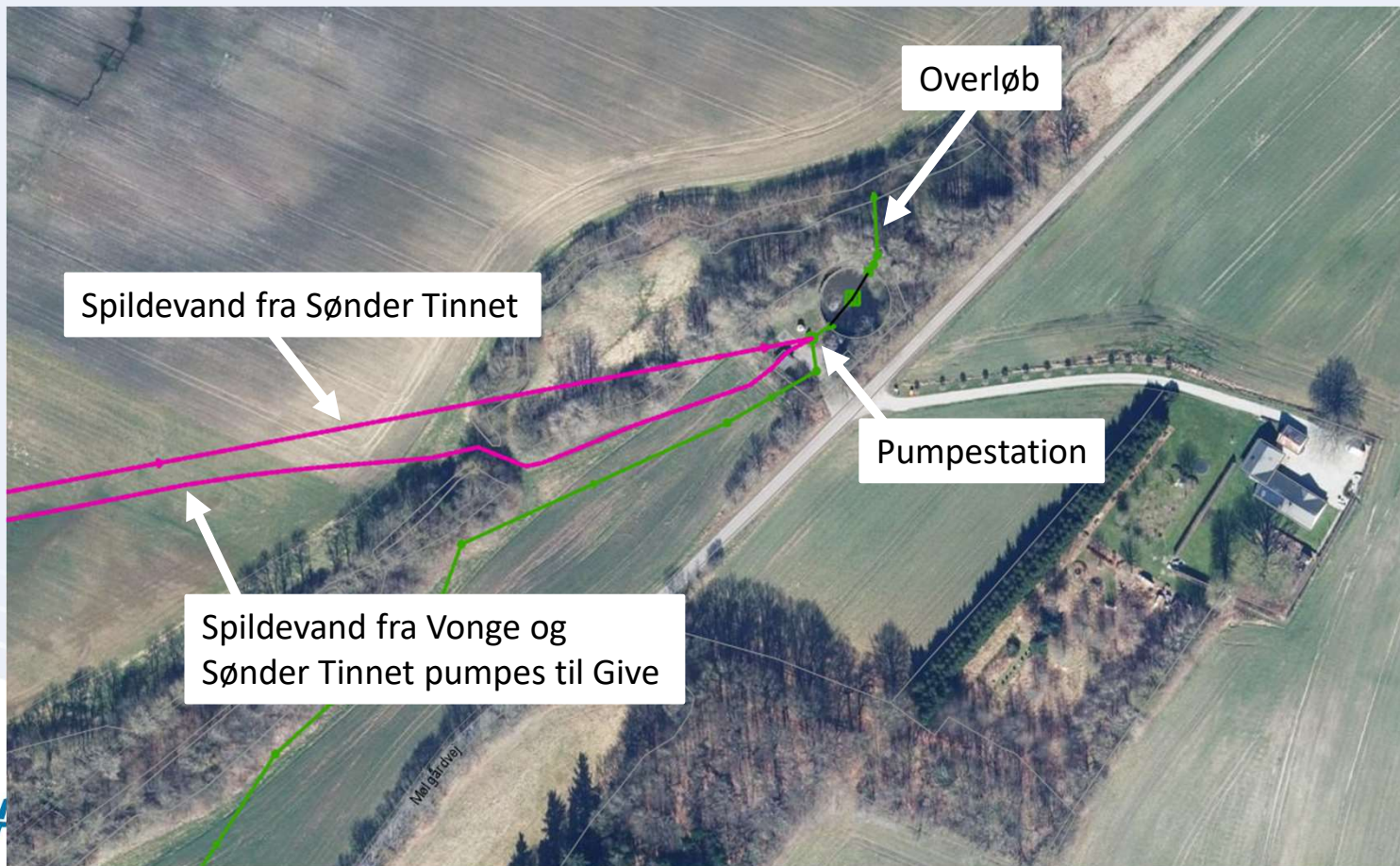
# Overløbet i byen



# Overløbet i byen

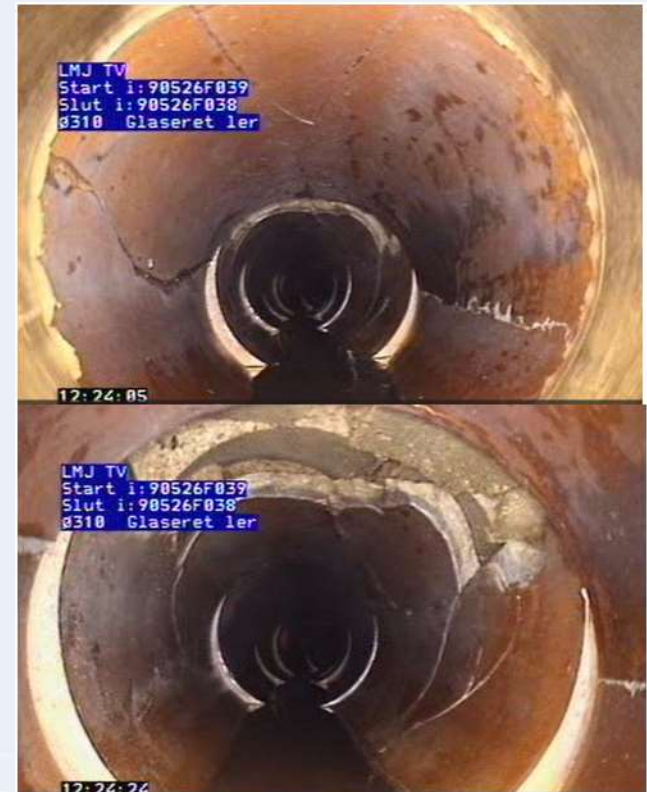


# Overløb udenfor byen

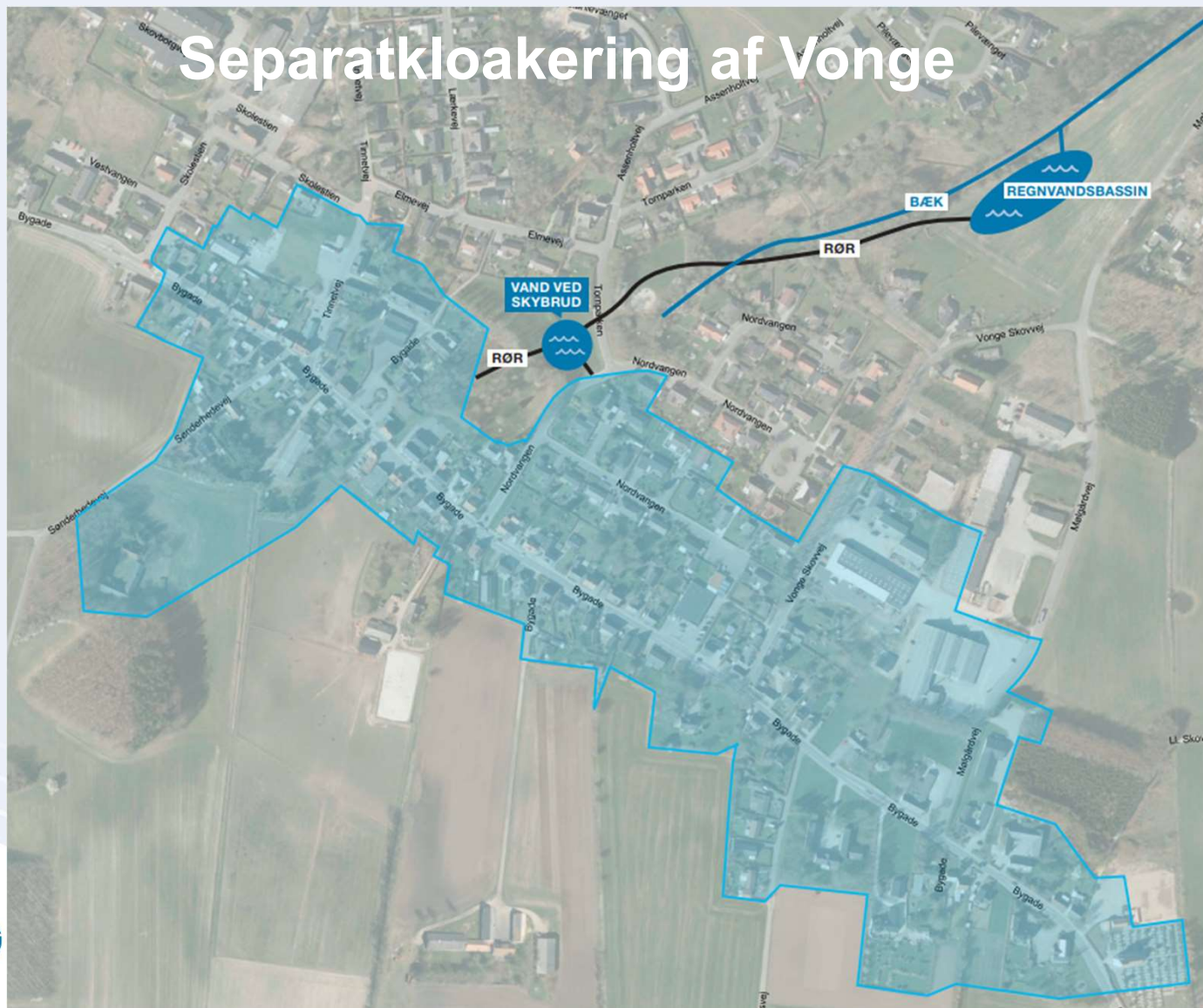


## Løsning på overløb: Separering

- Mindske overløb til bækken (som løber til Gudenåsystemet)
- Kapacitet i ledningssystem
  - Fællesystem fra 1950-60'erne
  - Ikke klimasikret
- Pumpe mindre regnvand – beholde regnen, hvor den falder
- Mindske risikoen for spildevand på veje og i kældre i forbindelse med ekstremregn



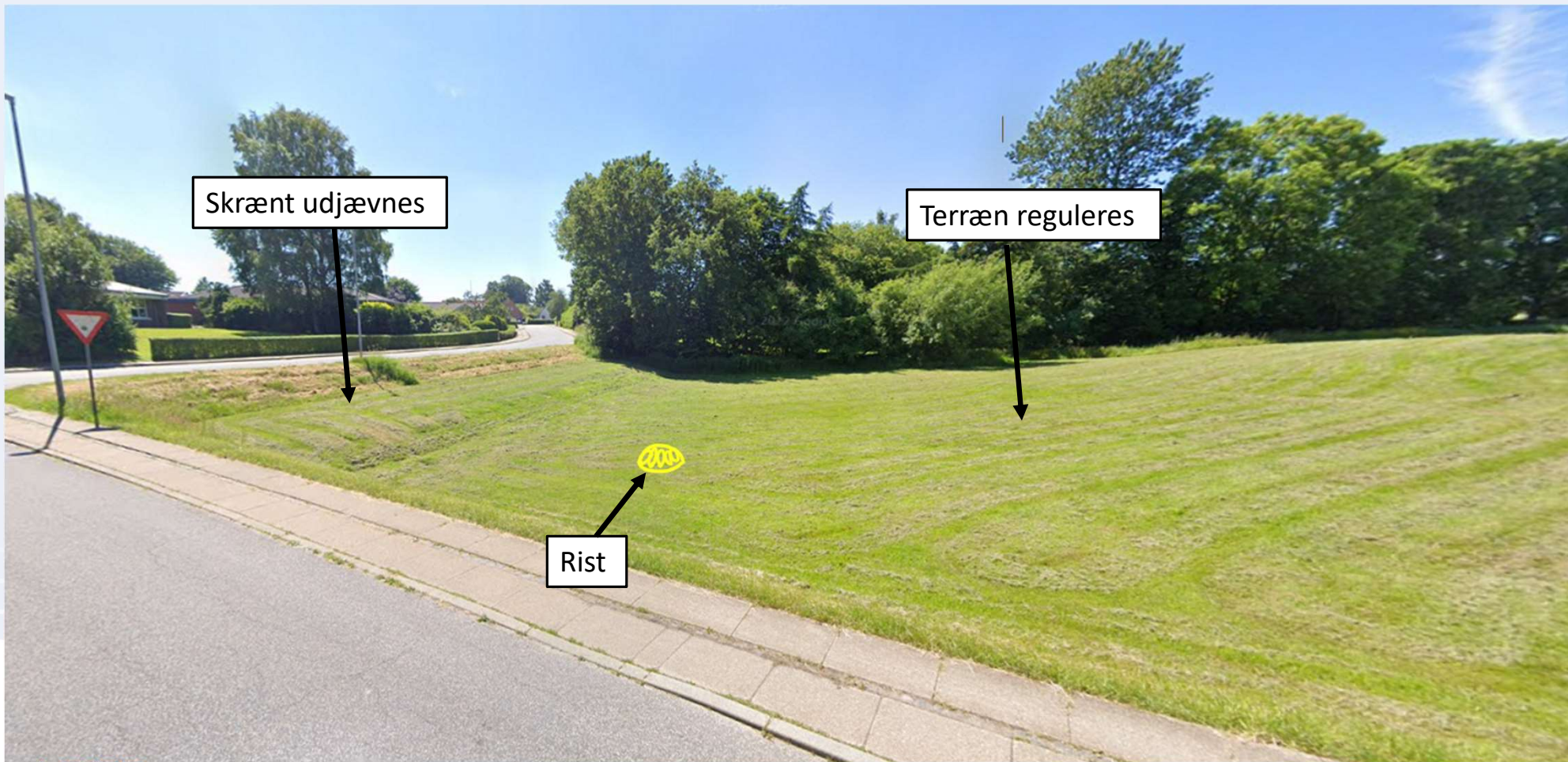
# Separatkloakering af Vonge





Grønt område i midtbyen til opmagasinering af vand ved skybrud

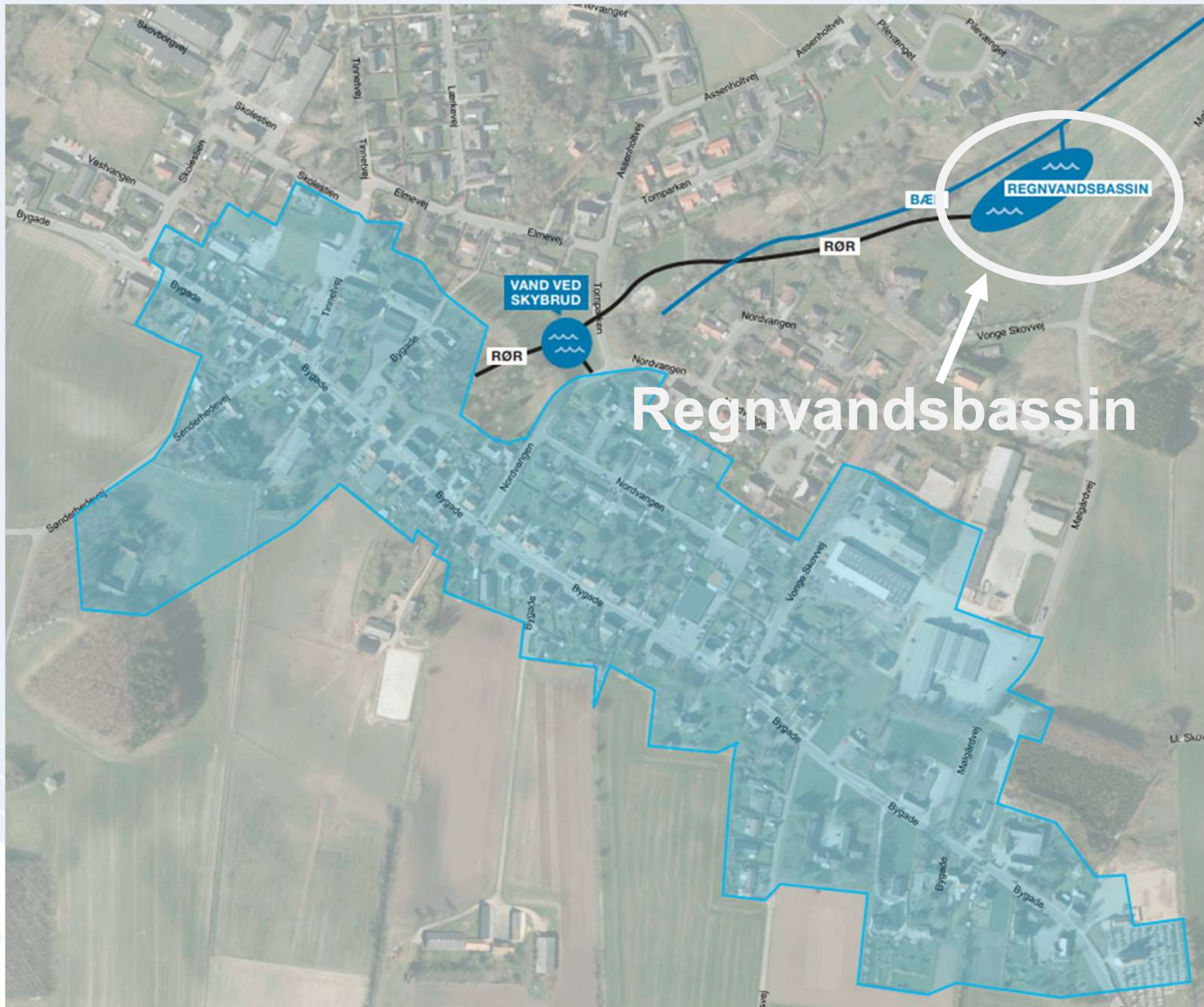




Skrænt udjævnes

Terræn reguleres

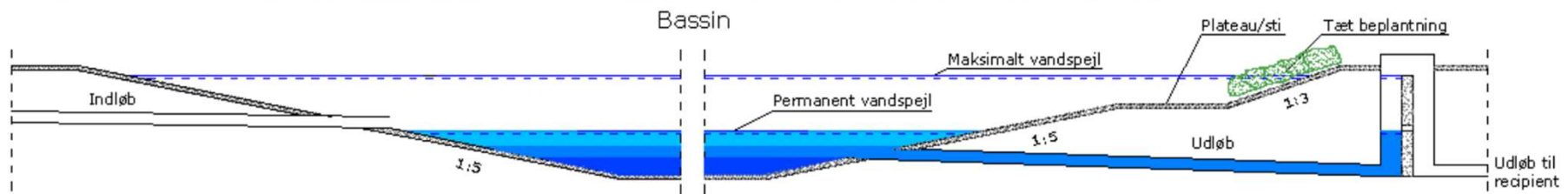
Rist





**VEJLE**  
**SPILDEVAND**  
- vand i balance

# Eksempel på regnvandsbassin

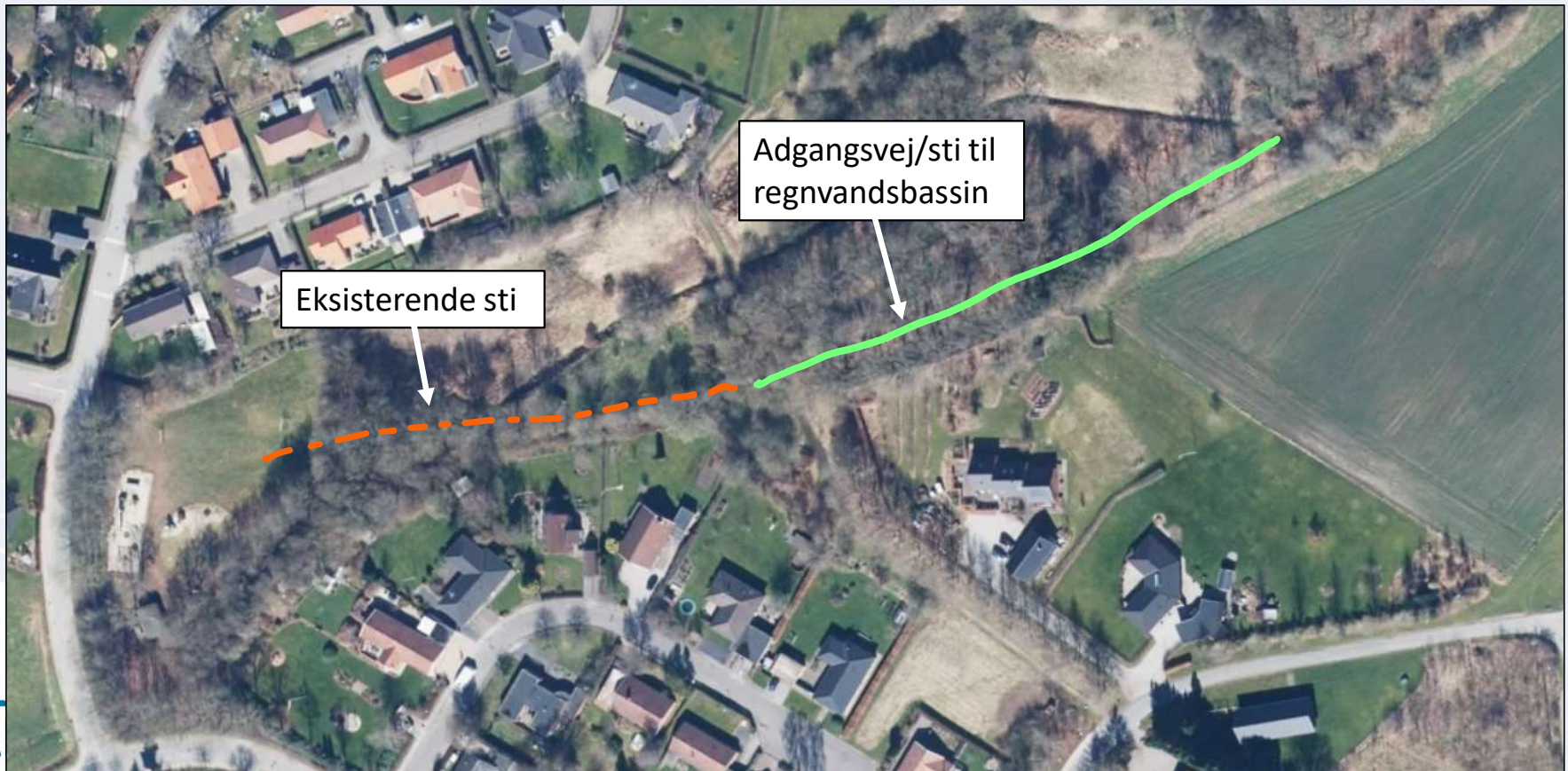


# Adgangsvej til bassin og sti

- Kommunikation med stuevalget i Vonge
- Vores adgangsvej til bassin = jeres sti

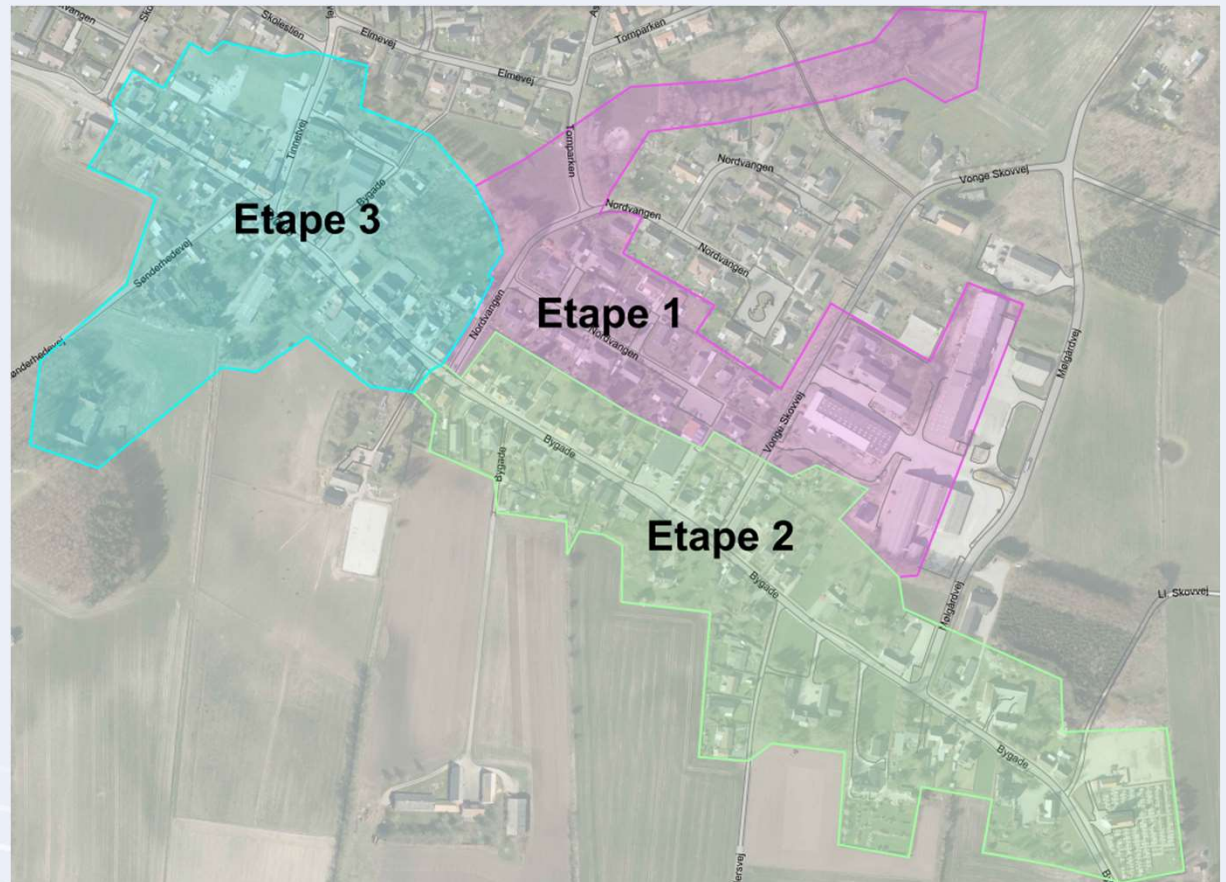


# Adgangsvej til bassin og sti



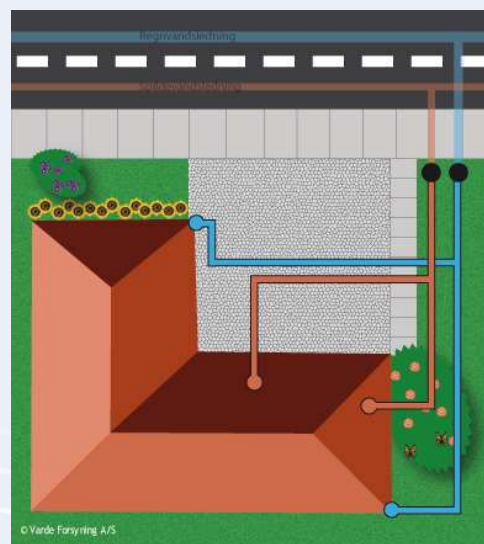
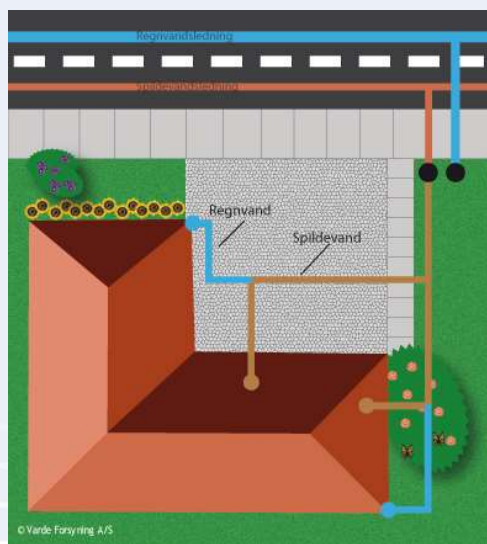
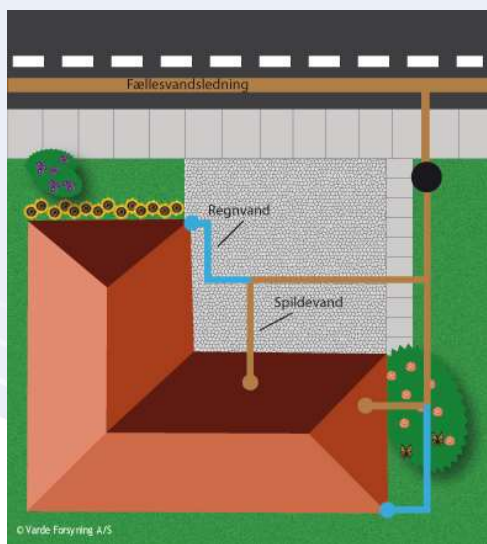
# Tidsplan for anlæg

- Anlæg opstart 2025
- Forventes færdig 2027



# Udgifter til separering på grunden

- Grundejeren afholder alle udgifter inde på grunden
- Udgiften til separering eller privat håndtering af regnvand er afhængig af private kloakforhold





## 3 års reglen



Der kan stadig separeres før hovedkloak er etableret og før 3 års reglen er udløbet

# Spørgsmål/eventuelt

# Følg med i projektet

[www.vejlespildevand.dk/vonge](http://www.vejlespildevand.dk/vonge)

## Byggesagsarkiv:

[Weblager.dk](http://Weblager.dk)